

## LES PARCOURS

Il s'agit de 12 plateaux de jeu différents reprenant chacun une information concrète sur l'utilisation d'un des outils de la prévention combinée du VIH.

Ils se regroupent en trois thématiques :

### • PRÉSERVATIFS ET CARRÉ DE LATEX :

- Utiliser un préservatif externe, c'est...
- Utiliser un préservatif interne, c'est...
- Utiliser un carré de latex, c'est...

### • DÉPISTAGES :

- Faire un test de dépistage du VIH par prise de sang, c'est...
- Faire un test de dépistage du VIH à résultat rapide (TROD), c'est...
- Faire un autotest, c'est...

### • TRAITEMENTS :

- Avoir une charge virale indétectable, c'est...
- Prendre la PrEP, c'est...
- Prendre la PrEP (si on est un homme cis-gendre), c'est...
- Prendre la PrEP (si on est une femme cis-gendre), c'est...
- Réagir à une prise de risque avant 72h, c'est...
- Réagir à une prise de risque après 72h, c'est...

## MODALITÉ D'ORGANISATION

- Temps d'animation : 40 à 90 min
- Taille du groupe : 5-25 pers.
- Matériel nécessaire : un plateau de jeu par personne/sous groupe et un pour l'animateur-trice
- Un espace permettant le travail en sous groupe

**ASTUCE :** afin de pouvoir les réutiliser à volonté, nous vous conseillons de découper et de plastifier vos 12 plateaux de jeu A3. Vous pourrez donner à chaque participant·e un exemplaire A4 téléchargé et imprimé depuis le site de la Plateforme Prévention Sida ([www.preventionsida.org](http://www.preventionsida.org)).

## DÉROULEMENT DES SÉANCES

- 1/Présentation des objectifs et des consignes
- 2/Distribution des plateaux de jeu et des étiquettes associées
- 3/Faire remplir individuellement, en sous groupe ou en groupe les parcours
- 4/Présentation orale des résultats à l'ensemble du groupe
- 5/Débat, correction et approfondissement des thématiques

**ASTUCE :** les participant·es peuvent soit travailler tou·tes :

- Sur les mêmes plateaux de jeu : permet de comparer les réponses des différents sous groupes.
- Sur des plateaux de jeu différents : permet d'aborder plus de thèmes lors d'une même séance.

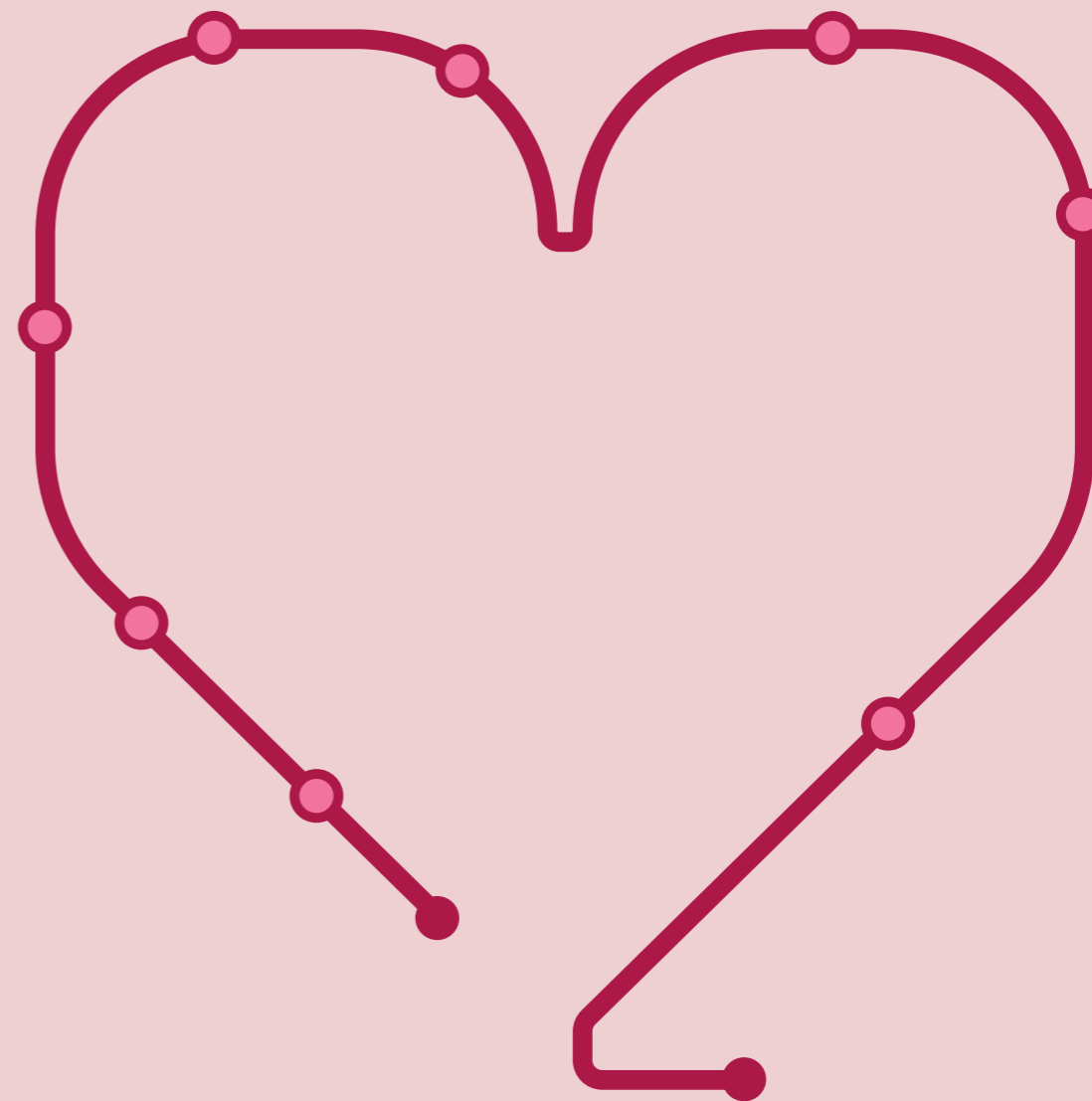
## AVANTAGES DE L'OUTIL PÉDAGOGIQUE

- Permet de faciliter l'expression de chacun·e
- Permet d'identifier les représentations et niveaux de connaissance des participant·es
- Facilite les débats et les échanges d'informations
- Permet de contrer la barrière de la langue et les difficultés de la lecture du français

## PLATEFORME PRÉVENTION SIDA

28-29 Place de la Vieille Halle aux Blés, 1000 Bruxelles - 02 733 72 99 - [info@preventionsida.org](mailto:info@preventionsida.org)

# OUTIL D'ANIMATION « LA PRÉVENTION COMBINÉE, C'EST... »



[WWW.COOL-AND-SAFE.ORG](http://WWW.COOL-AND-SAFE.ORG)

Cool and Safe



## CADRE

L'outil d'animation « **La prévention combinée, c'est...** » en version pictogrammes a été créé par la Plateforme Prévention Sida en collaboration avec le public cible, afin d'informer de façon ludique sur les outils de la prévention combinée et leur mode de fonctionnement.

La **prévention combinée** est une stratégie de lutte contre le VIH et les autres IST (Infections Sexuellement Transmissibles). C'est la possibilité de combiner **plusieurs outils de prévention** en fonction de sa situation, de ses besoins, de ses pratiques ou de son mode de vie.

La prévention combinée repose sur trois types d'outils de prévention :

- **L'utilisation des préservatifs et carré de latex :** Le préservatif (externe ou interne) est l'outil le plus utilisé et le plus accessible pour se protéger et protéger son-sa-ses partenaire-s contre le VIH et les IST. Pour que la protection soit efficace, il faut bien suivre le mode d'emploi. Une mauvaise utilisation du préservatif peut causer des déchirements ou des glissements pendant le rapport sexuel. La protection contre le VIH et les IST n'est alors plus assurée. Le carré de latex est utilisé pour éviter le contact entre la vulve/le vagin ou l'anus et la bouche. Il est donc utilisé pour le cunnilingus et les anulingus.
- **Le recours aux dépistages :** le dépistage est le seul moyen efficace de savoir si quelqu'un a le VIH. Il existe 3 types de dépistage :
  - **Test de dépistage classique :** il s'agit d'un test réalisé par prise de sang. À réaliser 6 semaines après la dernière prise de risque.

**La sexualité est une affaire très personnelle, avec des pratiques et des désirs qui varient d'une personne à l'autre. D'où l'intérêt de la prévention combinée qui élargit le choix des stratégies de prévention. À chacun de faire le bon choix.**

→ **Test Rapide à Orientation Diagnostique (TROD) :** il s'agit d'un test réalisé avec de la salive ou une goutte de sang. Le résultat s'affiche en quelques minutes. En cas de résultat positif, il est obligatoire de le confirmer par un test classique. À réaliser 3 mois après la dernière prise de risque.

→ **Autotest :** prélèvement, à faire soi-même, d'une goutte de sang au bout de son doigt. Le résultat s'affiche en quelques minutes. En cas de résultat positif, il est obligatoire de le confirmer par un test classique. À réaliser 3 mois après la dernière prise de risque.

### Les avancées des traitements :

→ **i = i :** une personne séropositive qui a une charge virale indétectable (quantité de virus dans le sang extrêmement faible) grâce à son traitement peut avoir des relations sexuelles avec son-sa-ses partenaire-s sans préservatif sans aucun risque de transmettre le VIH, quelles que soient les pratiques (rapports vaginaux, anaux, oraux). Elle peut donc aussi avoir des enfants séronégatifs de manière naturelle (sans assistance médicale) et donner naissance à des enfants séronégatifs.

→ **PrEP :** il s'agit d'un traitement préventif qui empêche le virus du VIH de se développer et de se fixer dès son entrée dans le corps. Ce qui empêche le virus de survivre et permet à la personne de rester séronégative.

→ **TPE :** il s'agit d'un traitement d'urgence donné à une personne séronégative après une prise de risque élevée par rapport au VIH afin d'éviter qu'elle soit infectée par le virus. Le TPE doit être pris au plus vite après le risque.

## OBJECTIFS DE L'OUTIL PÉDAGOGIQUE

- Permettre l'accès et la compréhension de l'information sur la prévention combinée du VIH par le public afin qu'il puisse faire des choix éclairés par rapport à sa santé sexuelle.
- Ouvrir le dialogue sur la prévention combinée du VIH de façon ludique.
- Donner des informations concrètes sur l'utilisation des différents outils de la prévention combinée du VIH.
- Fournir un support visuel permettant de contrer la barrière de la langue.

## PUBLIC

- **Public utilisateur :** l'outil d'animation peut être utilisé par des professionnel-les de la santé, des animateur-trices, des relais formés à la thématique en lien avec le public. Son utilisation demande une certaine connaissance de la thématique. Pour plus d'information sur la prévention combinée : [www.preventionsida.org](http://www.preventionsida.org)
- **Public bénéficiaire :** l'outil s'adresse essentiellement à un public issu de la migration et plus particulièrement un public dont le français n'est pas la langue maternelle ou ayant des difficultés avec la lecture du français.

## CONTENU

- Un guide pédagogique
- 12 plateaux de jeu A3 en couleur
- Brochures ressources

